

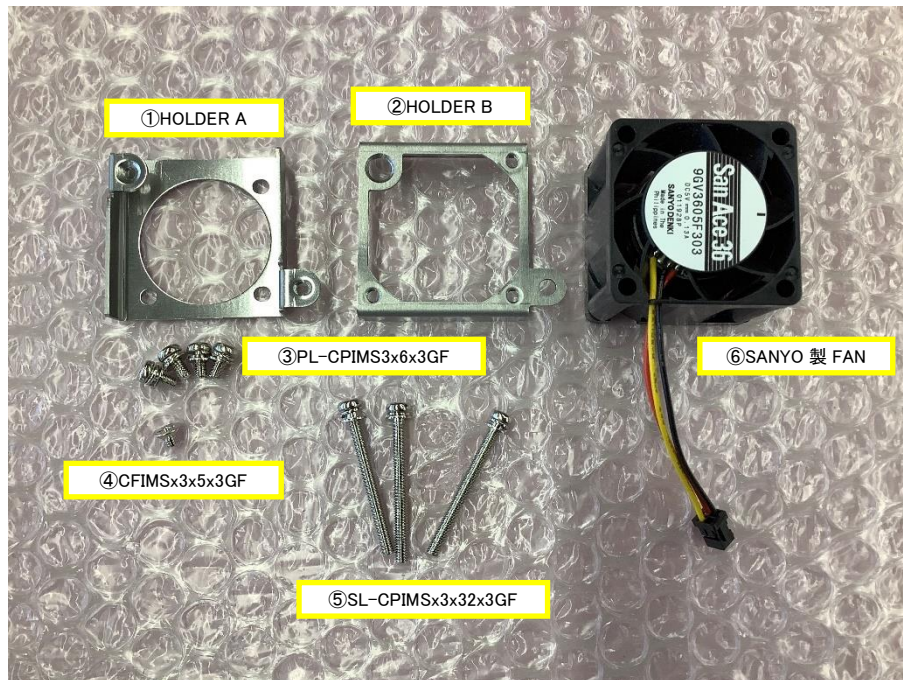
HLD-300 シリーズ用ファン(据置き用途向け) BXZB-050K

概要

HLD-300 シリーズをラック内で使用するお客様に特化した、据置き用途向けファンです。実績のある山洋電気社に開発を委託し、従来品よりも長寿命となり、長期運用に適しています。お手元でのファン交換が可能です。

【構成】

1. 部品 … 5 セット



名称		数量	
①	HOLDER A	1 個	× 5 セット
②	HOLDER B	1 個	
③	PL-CPIMSx3x6x3GF	4 個	
④	CFIMSx3x5x3GF	1 個	
⑤	SL-CPIMSx3x32x3GF	3 個	
⑥	SANYO 製 FAN	1 個	

2. FAN交換手順書 … 1 部

対象製品

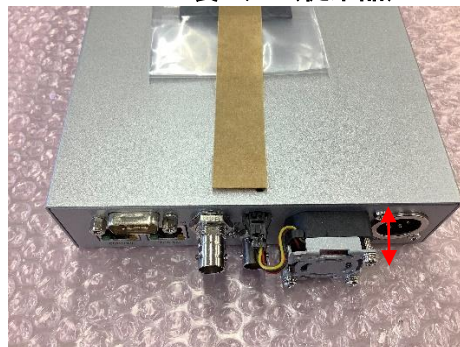
- HLD-300C
- HLD-300K
- HLD-540DC



(写真: HLD-300C)

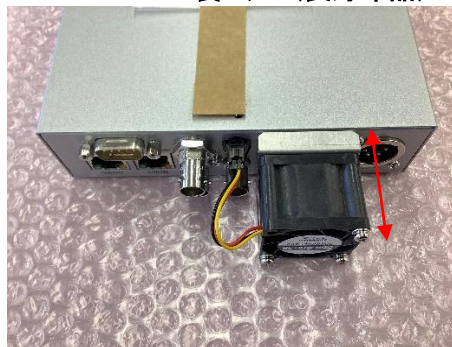
外観

COFAN 製ファン(従来品)



突起部: 19mm
(ネジ含む)

SANYO 製ファン(長寿命品)



突起部: 40mm
(ネジ含む)

※従来品より突起部が長く、屋外運用には推奨しておりません。

仕様 (ファン)

定格電圧	5V DC
使用電圧範囲	4.5V DC ~ 5.5V DC
定格電流	0.13A AT 5V DC
定格回転速度	5500min ⁻¹ AT 5V DC (NOMINAL)
絶縁抵抗	10MΩ MIN. AT 500V DC (注 1)
絶縁耐圧	1MINUTE AT 500V AC, 50/60Hz (注 1)
使用温度範囲	0°C~50°C
音圧レベル	24dB(A) (NOMINAL) (注 2)
質量	APPROX. 46g
材質	FRAME, IMPELLER: PLASTICS
軸受	2BALL BEARINGS
期待寿命	40,000h (60°C)

注 1 : リード線導体部とフレームとの間

注 2 : FAN 吸込側より 1m にて測定

価格

25,000 円 (消費税を除く)

アイベックステクノロジー株式会社

〒215-0034 川崎市麻生区南黒川 10-1

TEL:044-981-3453 FAX:044-981-3465

ibex_sales@ibextech.jp <http://www.ibextech.jp/>

2019.5.1